

# CITROËN

## A ADOPTÉ LA TRACTION AVANT SUR TOUS LES MODÈLES DE TOURISME

LA 7 CITROËN A REMPORTÉ UN SUCCÈS TRIOMPHAL  
20.000 VOITURES DE CE MODÈLE ONT ÉTÉ LIVRÉES DE MAI A AOUT

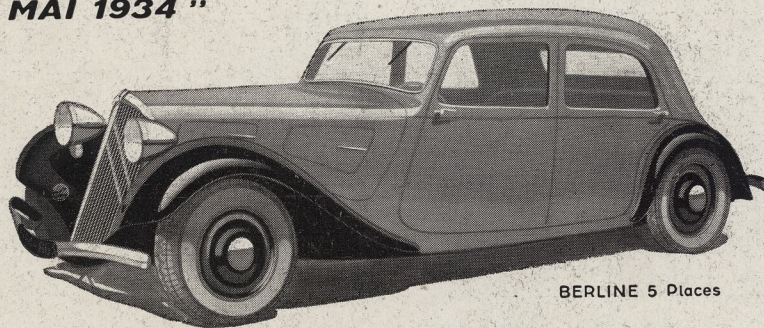
### LES USINES CITROËN

CONSTRUISENT DÉSORMAIS TOUTES LEURS VOITURES DE TOURISME SUIVANT  
LES MÊMES PRINCIPES :

**TRACTION AVANT • CARROSSERIES "MONOCOQUE" SANS CHASSIS**  
**"MOTEUR FLOTTANT" A CULBUTEURS ET A CHEMISES AMOVIBLES**  
**SUSPENSION PAR BARRES DE TORSION • ROUES INDEPENDANTES**  
**FREINS HYDRAULIQUES • VOITURES ENTièrement AERODYNAMIQUES**

LA  
**7**

" MAI 1934 "



BERLINE 5 Places

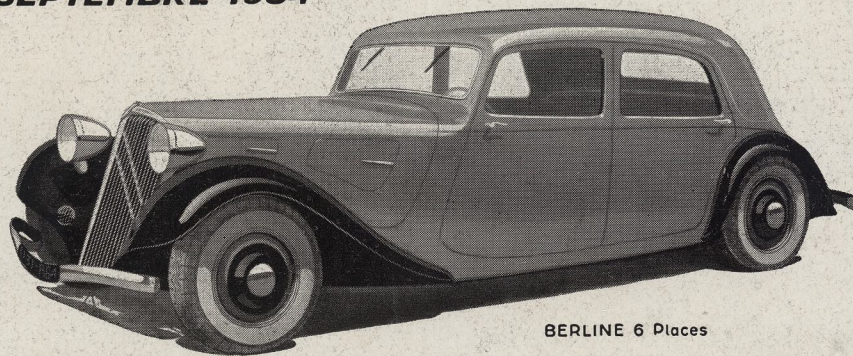
100 KM. A L'HEURE  
900 KGS  
8 LITRES AUX 100 KM.



LA  
**11**

4 CYL. 78x100

" SEPTEMBRE 1934 "



BERLINE 6 Places

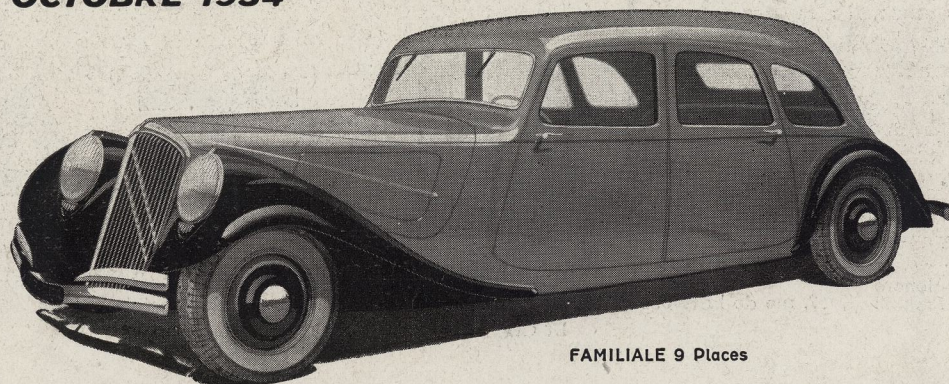
110 KM. A L'HEURE  
1.050 KGS  
11 LITRES AUX 100 KM.  
PRODUCTION ACTUELLE  
100 VOITURES PAR JOUR



LA  
**22**

8 CYL. EN V  
78x100

" OCTOBRE 1934 "



FAMILIALE 9 Places

140 KM. A L'HEURE  
1.200 KGS  
16 LITRES AUX 100 KM.

